

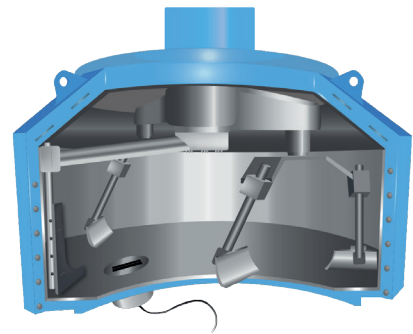
SONO MIX

Sonde de mesure d'humidité

La sonde SONO MIX mesure l'humidité du béton et la composition du matériau.

La sonde permet de mesurer précisément l'humidité et la conductance radar jusqu'à 50 dS/m. Elle s'installe directement dans le malaxeur. Les valeurs mesurées permettent de tirer des conclusions sur d'autres paramètres de la composition du matériau, tels que la teneur en ciment ou le degré de propagation, du béton frais.

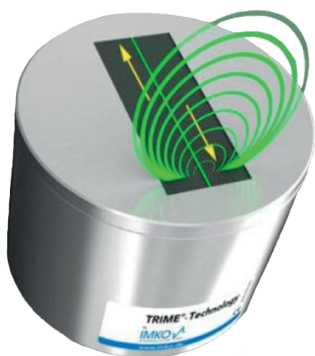
Le boîtier de la sonde est en acier inoxydable, possède une tête de capteur amovible en acier trempé et d'une fenêtre rectangulaire en céramique résistante à l'usure.



AVANTAGES

- La tête d'usure de sonde est extrêmement robuste, en carbone monobloc avec fenêtre en céramique résistante à l'abrasion.
- La technologie TRIME garantit une grande précision même en présence de vapeur et de granulométries différentes, telles que le sable ou le gravier.
- Equipée de microprocesseurs intelligents, la sonde permet de stocker jusqu'à 15 courbes d'étalonnage. L'accumulation de valeurs moyennes et les algorithmes de filtrage garantissent des précisions de mesure allant jusqu'à 0,1%.
- L'interface RS485 permet le fonctionnement des sondes en réseau qui peuvent également être connectés à des bus industriels, tels que Profibus, Ethernet etc... via des modules externes, en option.

Technologie radar



TRIME signifie «Réflectométrie dans le domaine temporel avec des éléments de micromodules intelligents» et est basé sur le principe TDR, également connu sous le nom de radar à câble. Une impulsion TDR haute fréquence (1 GHz) générée dans l'appareil longe des tiges métalliques ou des demi-coques en fonction de la sonde. L'impulsion crée un champ électromagnétique autour des conducteurs et donc autour des sondes TRIME. Au bout de l'échelle, l'impulsion est pleinement réfléchie et retourne à la source. Le temps de transit t de l'impulsion (10ps ..2ns) est directement lié à la teneur volumétrique en eau dans le milieu mesuré via la constante diélectrique. La valeur d'humidité déterminée dans l'appareil TRIME est affichée directement sur l'écran ou sortie via une sortie analogique ou une interface série.

SONO MIX

Sonde de mesure d'humidité du béton

SPECIFICATIONS TECHNIQUES

| | |
|-------------------------|--|
| Capteur | tubage d'acier qualité supérieure V2A 14301 |
| Tête de capteur | acier spécial trempé avec fenêtre en céramique très résistante à l'usure |
| Humidité | 0% jusqu'au point de saturation |
| Température | 0 à 100°C |
| Conductivité | 7 V à 30 V DC , 1,5 W max |
| Alimentation électrique | 0 à 50 dS/m |
| Dimensions | Ø 108 mm L 132 mm |

Document BA-IMKOsonomixFR-2020-09