

CONSOMMABLES POUR LA SURVEILLANCE DES EAUX SOUTERRAINES

Accessoires pour système Direct-well

Il existe des accessoires spécifiques d'adaptation pour terminer un piézomètre direct-well avec une bouche d'accès standard.

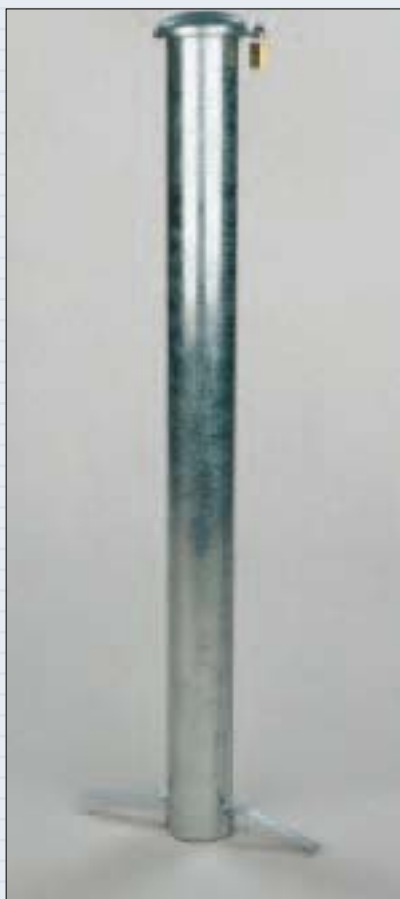
Protections et bouches d'accès pour piézomètres

10.02 Matériel de protection de piézomètres et puits de surveillance.

Afin de protéger les puits de surveillance et les piézomètres des effets du trafic automobile, de la destruction, de la contamination et du climat, divers systèmes de couverture et de protection sont disponibles.

Têtes de protection cadenassables

Ces têtes de protection en acier galvanisé à couvercle cadenassable sont disponibles en divers diamètres et longueurs. Elles sont munies d'un ingénieux système d'ancrage. En effet, leur installation ne nécessite pas un forage important, un diamètre relativement faible étant suffisant. Des cadenas à clé unique sont aussi disponibles.



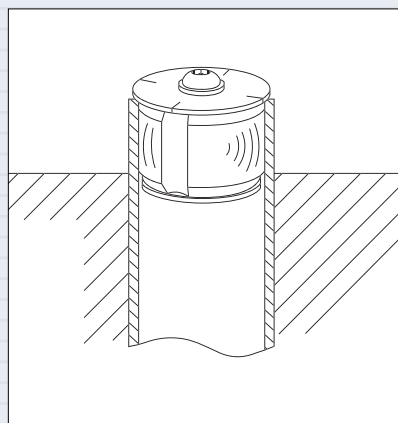
Tête cadenassable en acier galvanisé

Bouchons de sécurité pour tubes

Des bouchons de sécurité pour tubes sont disponibles en divers diamètres (de 25 à 51 mm), et sont munis d'un système de fermeture par vis anti-vandalisme. Ces bouchons s'installent à l'intérieur du tube, il n'y a pas de pièce saillante.

Couvercles de forage étanches

Ces couvercles de sol sont conçus pour la fermeture étanche de forages de 120 à 123 mm de diamètre dans des dalles de béton. La surface conserve son étanchéité, grâce à un joint en caoutchouc chimiquement résistant qui scelle le trou foré dans le sol. Un dispositif d'expansion actionné par vis (tête 6 pans) maintient solidement le couvercle en place en assurant l'étanchéité entre le joint et la paroi du forage. Le couvercle cause une perturbation minimale, autorisant le passage de véhicules. Il est particulièrement adapté aux stations-services, usines, garages, stations de lavage, dépôts de produits chimiques, etc. Il est disponible en version légère, en acier zinc-bichromaté d'épaisseur 3 mm, ou en version lourde, en acier inox d'épaisseur 4 mm. Le modèle léger supporte une charge maximum de 1000 kg (selon la norme NEN/EN 124) et convient pour les zones à faible charges.



Bouchon de sécurité

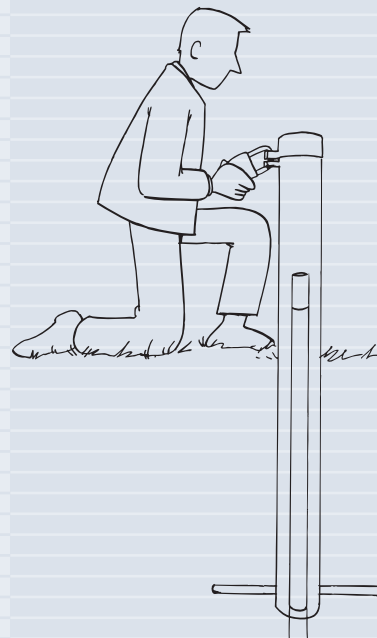


couvercles de protection étanches

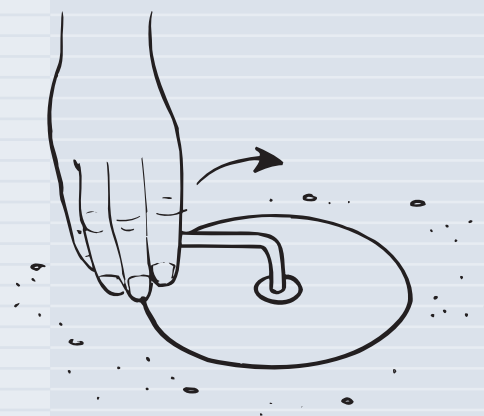


P2.01

Une fois la tête de protection posée, l'accès au piézomètre est sécurisé par un cadenas.



Le vissage du couvercle de forage rend celui-ci parfaitement étanche.



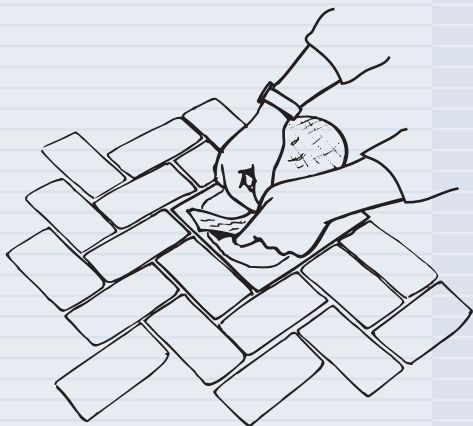


P2.01

CONSOMMABLES POUR LA SURVEILLANCE DES EAUX SOUTERRAINES



Après installation de la bouche d'accès, une étiquette d'identification y est attachée.



Le modèle lourd supporte une charge maximum de 1750 kg (selon la norme NEN/EN 124) et convient pour toutes les zones (supporte le passage de poids lourds). Pour les deux modèles une inspection annuelle au minimum est conseillée.

Bouches d'accès

Nous fournissons des bouches d'accès très pratiques, qui:

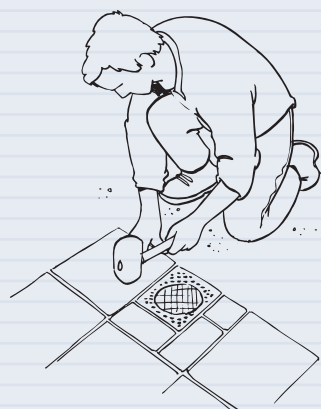
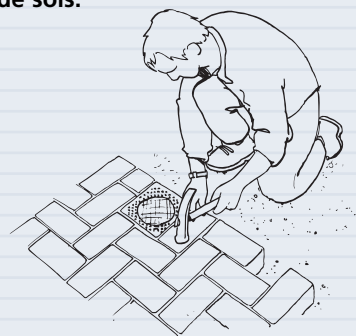
- ❑ Sont très spacieuses (diamètre intérieur 135 mm) permettant une opération aisée sans se blesser les mains.
- ❑ Possèdent des dimensions standard (200x200 mm) autorisant un ajustage idéal dans diverses sortes de revêtements (briques, pavés autobloquants, dalles, etc.).
- ❑ Possèdent un couvercle solide et stable. Il supporte une charge maximale de 350 kg, selon la norme NEN/EN 124. Note: Ces bouches d'accès ne conviennent pas pour la pose sur route ou chaussée.
- ❑ Ont une grande surface d'assise.

- ❑ Sont disponibles en version étanche à l'aide d'un joint torique.
- ❑ Sont résistantes aux UV, au gel et à l'âge. Le PEHD n'émet ni phtalates ni métaux lourds.
- ❑ Peuvent être sécurisées contre l'intrusion ou le sabotage grâce à un boulon spécial anti-vandalisme.
- ❑ Peuvent être fournies avec le logo et/ou le nom de votre société.

Cette gamme de bouches d'accès débute par le modèle standard, au couvercle à simple emboîtement et muni d'une encoche passe-crochet, et se termine avec le modèle à couvercle étanche à vis anti-vandalisme. Tous les modèles disposent à l'intérieur d'un trou permettant de fixer une étiquette d'identification, un enregistreur ou un transmetteur de données.

Un autre modèle, en matière synthétique avec couvercle en fonte est disponible pour la pose sur route ou autre chaussée. Ses dimensions extérieures sont de 145x145 mm pour une hauteur de 250 mm. Ce modèle a une capacité de charge statique de 40 tonnes à 220°C (testé selon les normes NEN/DIN).

Les dimensions de la bouche d'accès permettent une intégration aisée dans diverses sortes de revêtements de sols.



Bouche d'accès avec étiquette d'identification.